



2.000 kg zul. GG

Kleiner gebremster, wendiger Tandem- Kühlanhänger für kleine Zwecke.

Aufbau-Innenmaße: 2,47 x 1,22 x 2,00 m

Aufbau-Außenmaße: 2,60 x 1,35 x 2,65 m

Stand Nutzlast: bis zu 4.500 kg

bei Einsatz der 4 Schwerlaststützen à 1,5 T

Fahrbetrieb: Nutzlast: 1.160 kg

Isoliertür Einflügelig: 100/130 cm

Stromanschluss: 230 V mit 16 A abgesichert

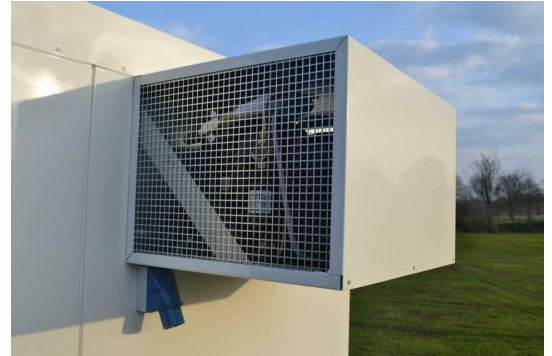
Leistungsbedarf: ca. 0,7 KW pro Stunde / 4,96 A

Kälteleistung: 1156 Watt bei +32°C Umgeb.Temp.

Temperaturbereich: bis ca. 5°

Führerschein: BE

Kugelkopfkupplung für PKW 13 pol Stecker



Unsere Preise

1 Tag	70 EUR
2 Tage	90 EUR
3 Tage	110 EUR

Langzeitmiete: Fragen Sie nach einem konkreten Angebot für den von Ihnen gewünschten Zeitraum

WICHTIG: Bitte beachten Sie, dass das **Anbringen von Klebestreifen/Klebeband** unter **keinen Umständen** gestattet ist! Sollten dennoch Klebestreifen oder Klebestreifenrückstände auf dem Leihmaterial sein, wird eine Reinigungsgebühr mindestens 35 € berechnet.